

Beitrittserklärung:

Ich erkläre meinen Beitritt zum Schulverein Grundschule
Döhrnstraße e.V. Mindestjahresbeitrag 24 € pro Jahr.

Name: _____

Adresse: _____

E-Mail: _____

Name des Kindes: _____ Klasse: _____

- Ich erteile dem Schulverein eine Einzugsermächtigung.
Bitte den Abschnitt unten ausfüllen
- Ich werde den Beitrag in Höhe von _____ Euro pro Jahr auf das
Haspa-Konto **IBAN: DE14 2005 0550 1259 1254 49** überweisen.

Hamburg, den _____
(Datum und Unterschrift)

- Für Beiträge bis EUR 300,00 gelten Kontoauszüge als Spendennachweis.
Für Beiträge ab EUR 300,00 erhalten Sie eine Spendenbescheinigung.
- Der Austritt ist jederzeit möglich und wird zum Schuljahresende wirksam.
- Verlässt ein Kind die Schule, endet die Mitgliedschaft automatisch zum
Schuljahresende, sofern nicht ein Geschwisterkind die Grundschule
Döhrnstrasse besucht.

Einzugsermächtigung:

Name des Kontoinhabers (falls abweichend): _____

Bank oder BIC: _____

Beitrag in EUR: _____ pro Jahr

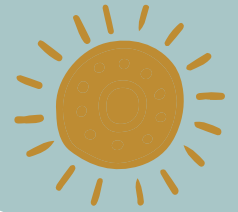
IBAN: D E _ _ _ _ _

Ich ermächtige den Schulverein Grundschule Döhrnstraße e.V., den von mir
zu zahlenden Jahresbeitrag von meinem Konto mittels Lastschrift einzuziehen
(1x jährlich im 4. Quartal für das laufende Schuljahr). Zugleich weise ich mein
Kreditinstitut an, die von dem Schulverein Grundschule Döhrnstraße e.V. auf
mein Konto gezogenen Lastschriften einzulösen. (Gläubiger-Identifikations-
nummer DE87ZZZ00001417804 / Mandatsreferenz.)

Hinweis: Ich kann innerhalb von acht Wochen, beginnend mit dem Belastungs-
datum, die Erstattung des belasteten Betrages verlangen. Es gelten dabei die
mit meinem Kreditinstitut vereinbarten Bedingungen.

Hamburg, den _____
(Datum und Unterschrift)

Schulverein Grundschule
Döhrnstraße e. V.
Döhrnstraße 42
22529 Hamburg



SCHULVEREIN

Wie Eltern helfen können



DANKE!

Was könnt Ihr tun?



Lasst die Grundschulzeit Eures Kindes mit Eurem Engagement
zu einer besonderen Zeit werden! Werdet Mitglied im Schul-
verein und schickt das **ausgefüllte Beitrittsformular** über die
Ranzenpost, das Schulsekretariat oder die Post zurück an den
Schulverein. Ihr könnt das **Beitrittsformular** auch **online** über
diesen QR-Code ausfüllen.



Auch **Geld- und Sachspenden** sind willkommen.
Geldspenden bitte an:
IBAN: DE14 2005 0550 1259 1254 49

Herzlichen Dank im Namen aller Kinder!



Hilfe, die sich lohnt!

Was wünscht IHR Euch für Euer Kind an unserer Grundschule? Der Schulverein ist ein gemeinnütziger Förderverein. Wir sind eine Gemeinschaft von Eltern, die sich um Anschaffungen und schöne Dinge für alle Kinder unserer Grundschule kümmert und bedürftige Familien unterstützt.

Arbeitet mit uns zusammen. Helft mit, die Lernbedingungen zu verbessern und die Grundschulzeit Eurer Kinder aktiv mitzugestalten.

Was macht der Schulverein?

Mit Euren Spenden und Beiträgen unterstützen wir

- die Verschönerung des Schulhofs
- den Schwimmunterricht
- die Schulbibliothek
- die Erstausrüstung von Vorschulklassen und 1. Klassen
- Abschlussprojekte der 4. Klassen
- Schulfeste
- bedürftige Familien bei Ausflügen, Klassenreisen etc.

Wenn Ihr finanzielle Hilfe benötigt, sprecht bitte Eure Klassenleitung oder Elternvertretung an oder schreibt an:

schulverein.doehrn@gmx.de

Wer ist im Schulverein?

Mitglied im Schulverein sind Eltern, die helfen möchten. Der Mindestbeitrag beträgt 2,- EUR im Monat, das entspricht 24 EUR im Jahr. Eure Mitgliedschaft endet automatisch, wenn Euer (jüngstes) Kind die Schule verlässt.

Im Vorstand arbeiten derzeit ehrenamtlich Jana Hoppe, Mona Ziegenhahn, Steffi Prange, Anke Carretti und Ayla von Wintzingerode. Wer im Schulverein mithelfen möchte, ist herzlich willkommen.

Wir sind offen für alle Ideen und Wünsche und freuen uns über jeden Einzelnen von Euch!

schulverein.doehrn@gmx.de



Mach

mit!

★ Kontakt ★

E-Mail an: **schulverein.doehrn@gmx.de**

Oder Beitritt über diesen QR-Code:

